

# Projectvoorstel Dorpshuis Oosterwold

Dolf Klijn, Myka Engels, Jan Albert Blaauw  
en John van Diepen  
Almere 28 juli 2025

---

## Inhoudsopgave

Inleiding	2
1.	2
1.1	3
1.2	3
1.3	3
1.4	4
1.5	4
2.	4
2.1	5
2.2	5
3.	6
3.1	6
3.2	6
Bijlage	7

## Inleiding

Vanuit de dragersgroep is ons de vraag gesteld om een voorstel te schrijven voor de volgende fase nu het werk van het haalbaarheidsteam afgerond is. Het eerste uitgangspunt dat wij hiervoor hebben is dat er een behoorlijk goed geoliede organisatie moet komen te staan om het buurthuis (MFA) te realiseren. De kostenraming komt uit op een bedrag van €10.634.356, ervan uit gaande dat we alle wensen realiseren. In de volgende fase kunnen we onderzoeken of dit echt nodig/ gewenst is en of bijvoorbeeld onderdelen kunnen landen binnen de private locaties die zich inmiddels bij ons verenigd hebben in de werkgroep "Lokaties Oosterwold)

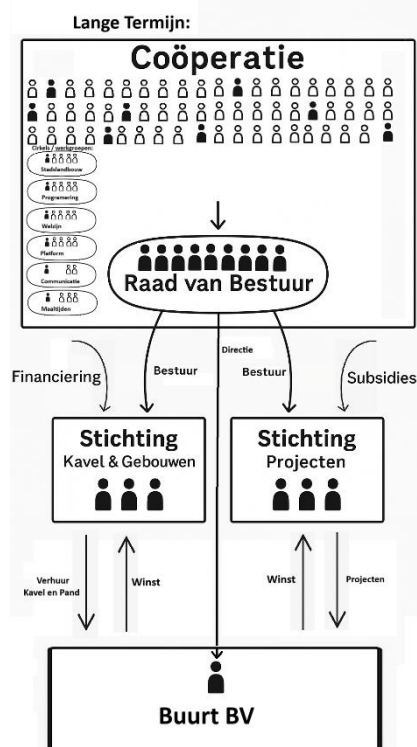
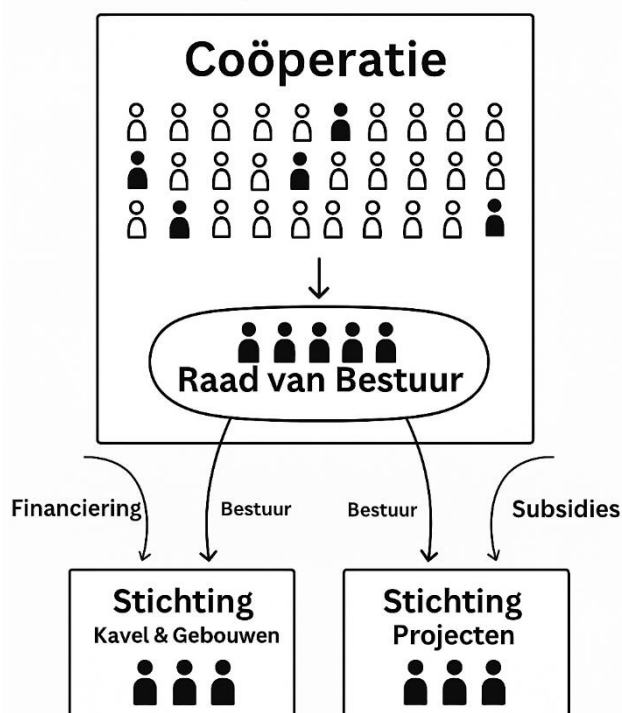
Ervan uit gaande dat we het volledige bedrag lenen dan zijn we alleen aan aflossing al bijna €30.000 per maand kwijt. In de volgende fase wordt het dus belangrijk dat er een degelijke organisatie wordt ingericht, er een uitgebreid programma aan activiteiten komen en dat businesscase en het programma van Eisen verder worden uitgewerkt.

In dit document hebben we een voorstel uitgeschreven, bij akkoord willen we deze verder uitwerken in een projectplan. Op basis van dit plan kunnen we dan subsidie gaan aanvragen voor de volgende fase.

## 1. Oprichten bewonersorganisatie

### 1.1 Uitwerken organogram inrichting bewonersorganisatie

Korte termijn:



Deze organogrammen moeten verder uitgewerkt worden, we stellen voor om dit te doen in een bijeenkomst waarin we ook uitnodigen: Coöperatie stadslandbouw, Buurtbank, lokale notaris, Damaris Matthijssen (Economy Transformers) en de nationale coöperatieraad.

### 1.2 Inrichten bewonersorganisatie korte termijn

Oprichten Coöperatie, inrichten raad van bestuur met o.a. leden dragersgroep en bestuurders coöperatie en stichtingen.

Oprichten stichting voor projecten

Oprichten stichting voor kavel & Gebouwen

Brondocument, Opnemen Huisregels, leden raadpleging

### 1.3 Inrichten bewonersorganisatie lange termijn

Oprichten Buurt BV

Inrichten bedrijfsvoering coöperatie en stichtingen

Bezoekers van buiten aantrekken

Promotie en communicatie  
Betaalsysteem/ eigen munt  
Beheer en onderhoud  
Hosten platform  
Samenwerking opzetten met de Wegwijzer  
Samenwerking opzetten met Voor je Buurt  
Samenwerking opzetten met Buurkracht  
Samenwerking opzetten met participatie.nl

#### **1.4 financiering**

Opzetten werkgroep Subsidie en fondsenwerving

#### **1.5 Opzetten leden Platform**

Opzetten platform op basis van opensource systemen (OpenMMA, Openstad, STRO, platform almerehoutleeft.nl) Met daarin de volgende onderdelen:

1. Leden pagina
2. Leden Administratie
3. Leden shop
  - lokale verkoop
  - Marktplaats
  - Uitleendepot
4. Programma Bewonersactiviteiten
5. Programma Welzijn
6. Programma Locatie Netwerk
7. Programma Events en Offerings
8. Leden rekening online portemonnee
9. Betaalsysteem

## 2. Programmering

### 2.1 Uitwerken programma Bewoners activiteiten

- Opzetten werkgroep programmamakers
- Opzetten werkgroep maaltijden
- Opzetten werkgroep ondernemen
- Opzetten werkgroep Kunst en Cultuur
- Opzetten werkgroep Spiritualiteit

### 2.2 Uitwerken programma Welzijn

- Opzetten werkgroep Subsidie en fondsenwerving

### **3. Buurthuis**

#### **3.1 Realisatie buurthuis**

Gebouw  
Kavel  
Ontwikkelpun  
Uitwerken Businesscase  
Uitwerken Programma van Eisen

#### **3.2 Werkgroepen**

Uitwerken Locatie netwerk  
Uitwerken Reizend Buurthuis  
Kleine Kapitein

## Bijlage

Naam	Bestandsnaam	Opmerkingen
Overzicht wensen	1.1 Overzicht wensen.docx	Overzicht van alle wensen opgehaald uit de bewoners bijeenkomsten
Data bijeenkomsten	1.2 data bijeenkomsten.docx	Ruwe data opgehaald uit de bewoners bijeenkomsten
Globaal Programma van Eisen	2.1 Globaal PvE.docx	
Business Case	2.2 Business Case.docx	
Investeringskostenraming	2.3 Kostenraming.pdf	
Projectvoorstel	2.4 Projectvoorstel.docx	
Eindafrekening	3.1 Eindafrekening.pdf	
voorstel bewonersorganisatie korte termijn	3.2 voorstel korte termijn.png	
voorstel bewonersorganisatie lange termijn	3.3 voorstel lange termijn.png	
Functioneel Programma van Eisen	3.4 Functioneel PvE.xlsx	